



ALMA
M A T A R Ó

ALMA
M A T A R Ó

DESCUBRE ALMA MATARÓ



Nace en Mataró un concepto nuevo de vida y trabajo. Una forma distinta de disfrutar del ocio y el entretenimiento sin necesidad de salir de tu urbanización. Así es Alma De Mataró; dos edificios con 124 viviendas modernas y funcionales, que destacan por sus impresionantes vistas al mar Mediterráneo. En primera línea de la playa de Poniente, las torres de 7 y 15 plantas, forman un

proyecto con multitud de servicios y actividades para el disfrute de sus vecinos.

La promoción se sitúa a 20 minutos en coche de la capital catalana, y a 15 minutos de Granollers siendo una de las pocas ubicaciones en el litoral de la provincia de Barcelona con la posibilidad de vivir frente al mar.



Con más de 40 años en el sector, **Level sigue a la cabeza de la vanguardia inmobiliaria.** Con nuestras promociones de viviendas repartidas por toda la geografía española,

seguimos teniendo la vocación de liderar el mercado inmobiliario y brindar la mejor **experiencia de calidad de vida** a nuestros clientes.

NOS AVALAN EL TIEMPO Y LA VANGUARDIA



BARCELONA



MADRID



MÁLAGA



SEVILLA

INMEJORABLE UBICACIÓN



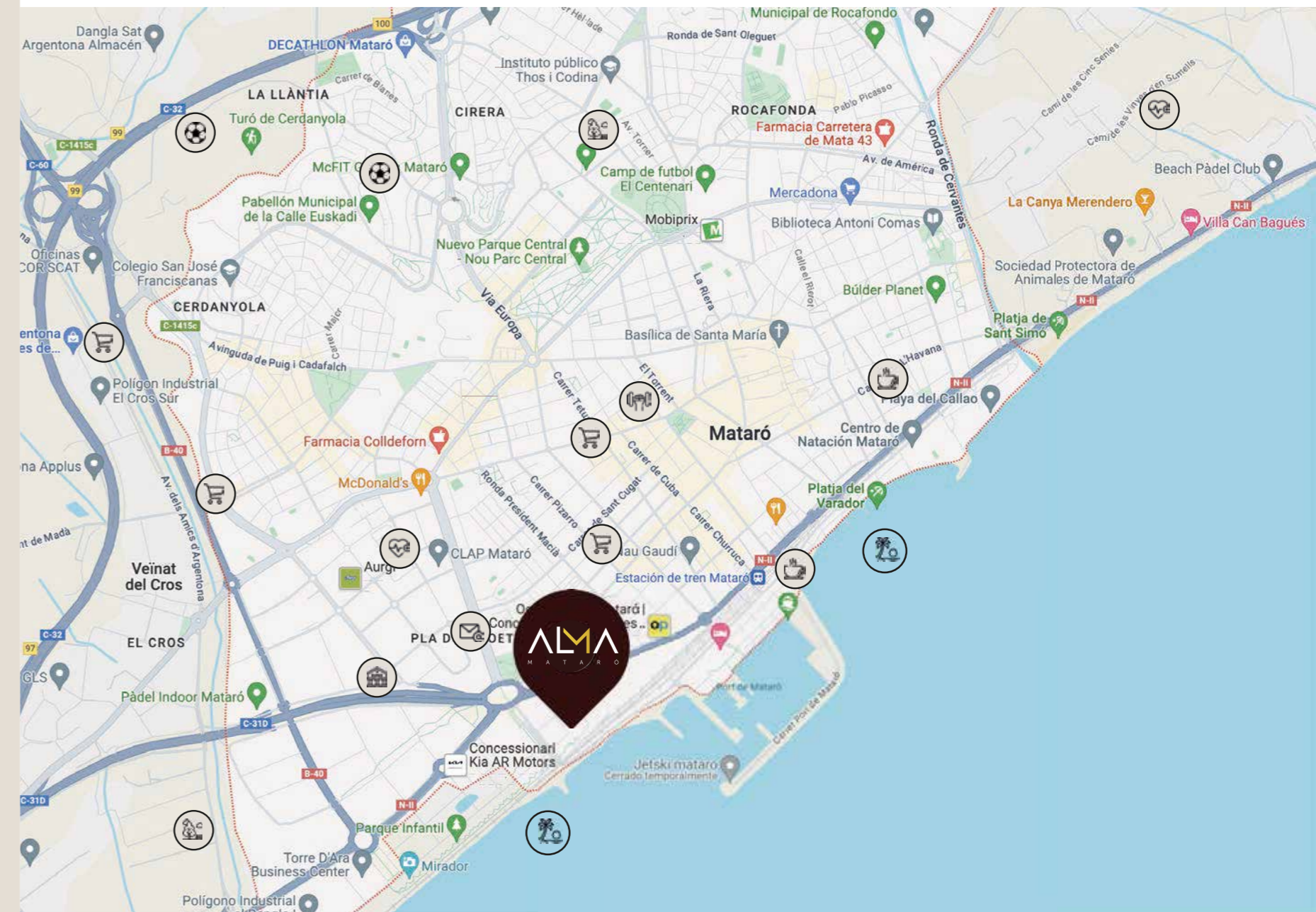
¿Por qué vivir en Mataró?

- Su situación privilegiada en el litoral barcelonés, su proximidad a la capital catalana, su amplia oferta de actividades y eventos culturales, deportivos, lúdicos, de ocio y entretenimiento, son algunos de los reclamos de Mataró. Su importante puerto deportivo, sus playas con su paseo marítimo o su casco histórico convierten a esta bella localidad costera en un enclave comercial, industrial y turístico de primer nivel en la Costa del Maresme.
- Con un clima mediterráneo excepcional, a Mataró le acompañan sus 6 km de costa, una auténtica válvula de escape para disfrutar de todo lo que ofrecen sus playas. Ponent, Varador, Callao o la playa de Sant Simó; todas cuentan con un larguísimo paseo marítimo al lado del extenso arenal y con equipamientos deportivos donde puede disfrutar de actividades al aire libre. Vivir cerca del mar invita a tener un estilo de vida activo y pleno. La ventaja de poder pasear por la orilla, desplazarte en bicicleta o practicar algún deporte dentro de la arena como voleibol, fútbol, baloncesto o tenis de mesa.



LA MEJOR UBICACIÓN DE MATARÓ
Calle d'Isaac Peral, 15-17; calle d' Arenys, 44-46-48 y Passeig de Marina, 28-28B-28C.

- Supermercado
- Campo Fútbol
- Gimnasio
- Playa
- Centro Salud
- Parque
- Cafetería
- Correos
- Banco





ALMA
M A T A R Ó

ALMA, UN OASIS EN MATARÓ

Alma De Mataró es un paraíso familiar que se encuentra en una ubicación extraordinaria, frente al mar y el paseo marítimo, concretamente en Paseo de la Marina 28.

Este proyecto es exclusivo para familias que tienen claro que la seguridad, comodidad y diseño, son lo primero.

Vivir en Alma De Mataró, significa no solamente tener una vivienda en plena ciudad, sino vivir en un enclave urbano en el que la luz propia de la Costa del Maresme inundará hasta el último recoveco de tu vivienda.

En Alma De Mataró, ponemos a tu disposición nuestro amplio catálogo de viviendas. Todas las viviendas con grandes terrazas, iluminación natural y excelentes acabados.

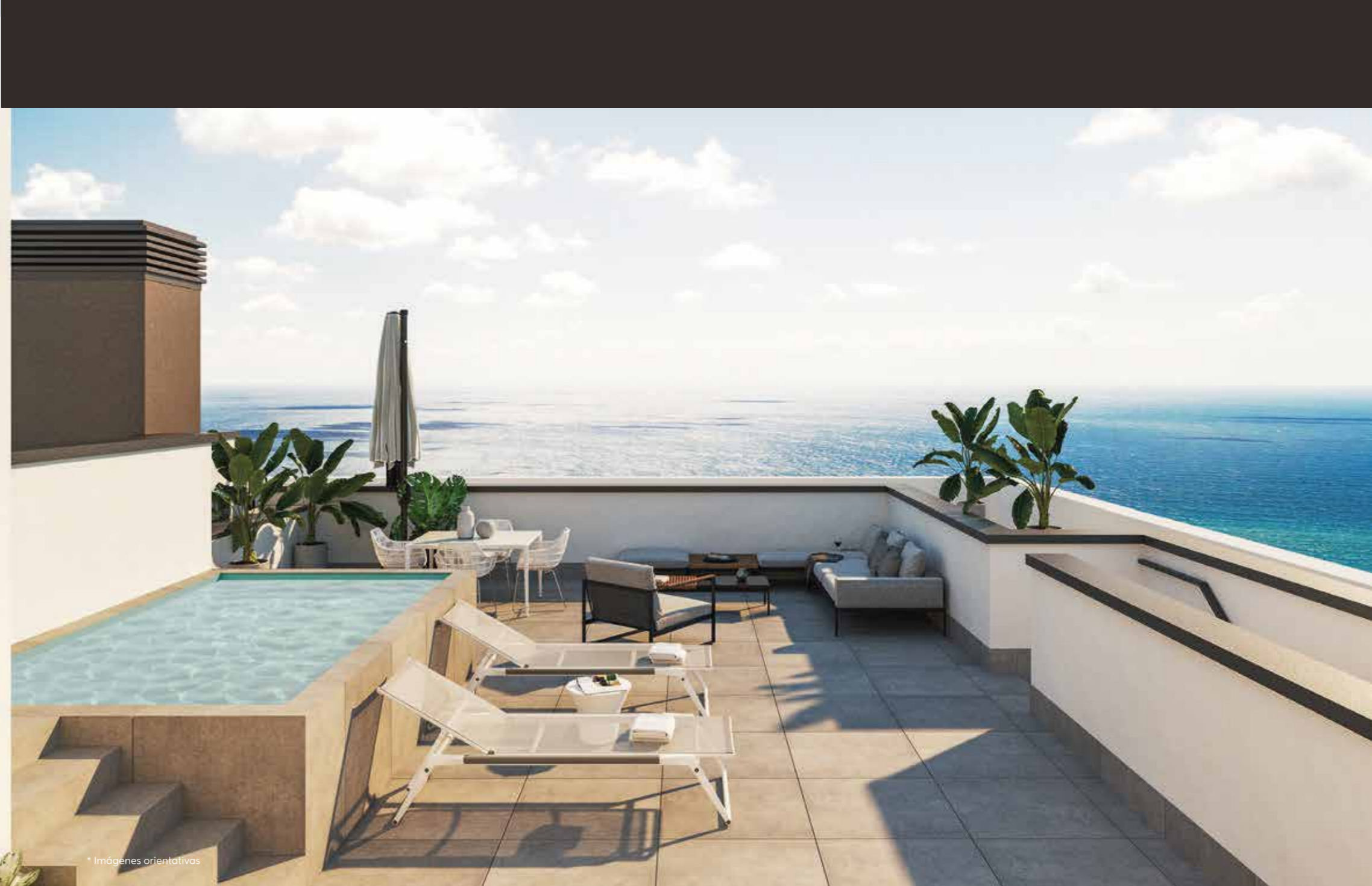
Grandes terrazas con enormes huecos acristalados, que conseguirán que este gran espacio se integre en la vivienda.

Áticos con con espectaculares y despejadas vistas y solariums privados con posibilidad de zona de piscina y barbacoa privada.

Viviendas en planta baja, ideal para familias con niños y mascotas y, por supuesto, para los amantes del sol propio de esta zona tan emblemática, como es Mataró, con acceso directo a las zonas comunes

UN PARAISO PARA DISFRUTAR DE LA COSTA DEL MARESME

Mataró le brinda la oportunidad de practicar un montón de actividades náuticas durante todo el año. Windsurf, vela, remo, kayak, paddle surf, fly board, pesca o poder descubrir el Alguer de Mataró, una espectacular pradera de posidonia oceánica practicando submarinismo. Elija la propuesta deportiva que más le guste. Una forma distinta de descubrir Mataró.



* Imágenes orientativas

VIVIENDA CON LAS MEJORES CALIDADES

Residencial Alma de Mataró se **levanta en un enclave privilegiado en el centro de la ciudad de Mataró** donde podrás disfrutar de todas las ventajas que ofrece la ciudad de Mataró y sus cercanías.

Alma de Mataró, un lugar que disfruta de las mayores comodidades de la ciudad, a tan solo unos pasos de tu futura vivienda:

- Las viviendas de Alma surgen como una solución práctica a los estilos de vida actual.
- El edificio está formado por dos torres de 7 y 15 plantas, frente a la playa de Poniente, en un lugar privilegiado de Mataró; próximo al paseo marítimo, al puerto deportivo y al centro de la ciudad.
- Apartamentos de 2 y 3 dormitorios, que destacan por su distribución y sus estancias, luminosas y espaciaosas, con acabados modernos y materiales de alta calidad. La urbanización ofrece a sus residentes un conjunto de equipamientos para su disfrute los 365 días del año.



* Imágenes orientativas

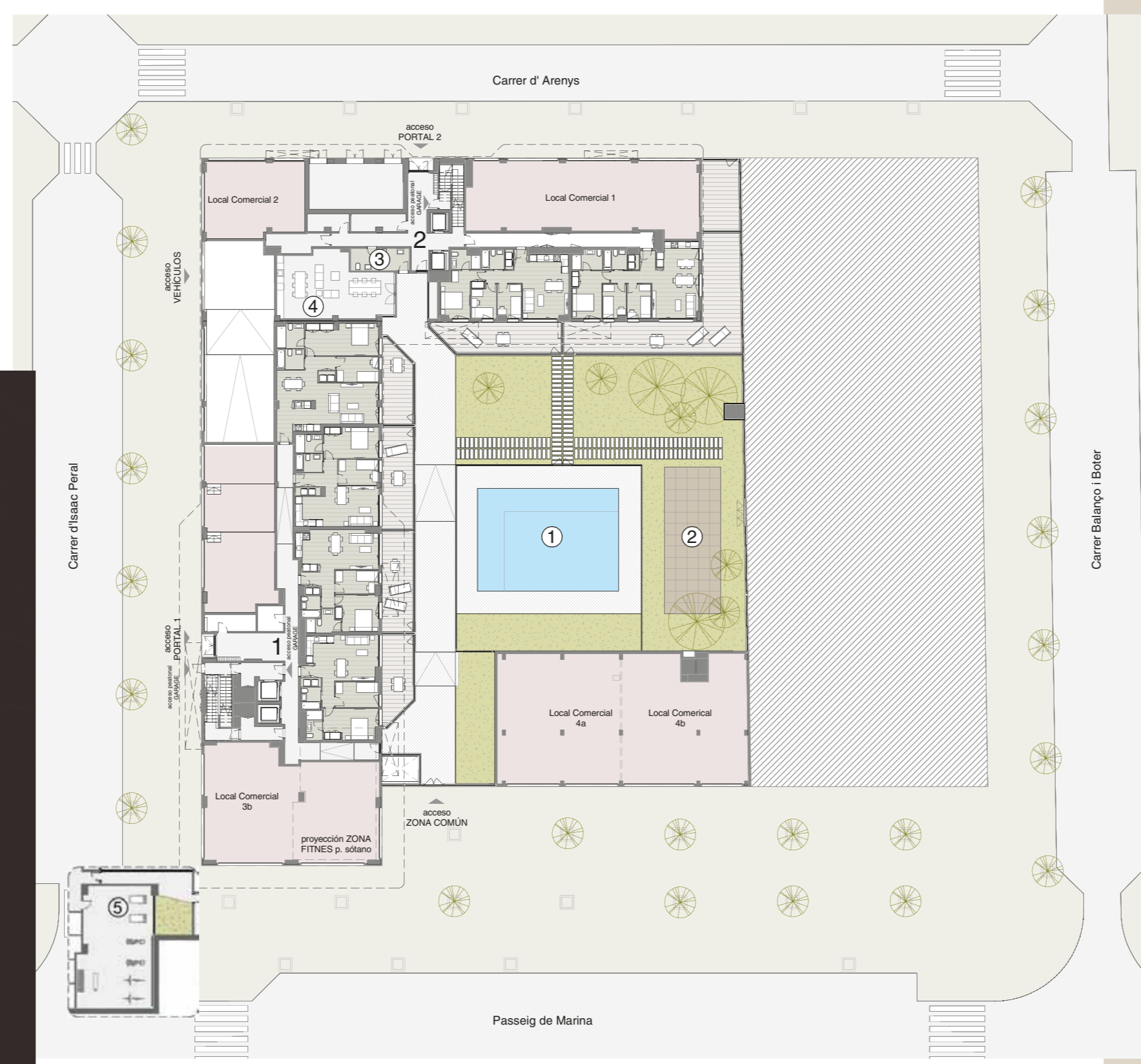


* Imágenes orientativas



ZONAS COMUNES

- Conjunto residencial totalmente cerrado y vallado
- Zonas verdes comunes con sistema de riego automatizado y ajardinamiento con especies de bajo consumo hídrico
- Piscina exterior comunitaria de adultos con sistema de cloración salina, iluminación nocturna y zona de solárium
- Zona fitness con gimnasio equipado y climatizado
- ALMA CLUB con Salón social multifunción climatizado, con pavimento laminado, tomas eléctricas y de telecomunicaciones equipado con zona gourmet con office y zona de coworking
- Zona de juegos infantiles equipada y protegida con pavimento anti-impacto
- Dotación de wifi en zona de piscina y zona de coworking
- Parking para la eco movilidad urbana, dotado de enchufes para recarga de vehículos de movilidad personal VMP, según clasificación de la DGT
- Zona común cardioprottegida con instalación de desfibrilador móvil con geolocalización y asistencia telefónica 24h y dispositivo anti-atragantamiento.



AMENITIES

- | | | | |
|---|--|--|---|
| 1 
Piscina | 2 
Parque Infantil | 3 
Aseos | 4 
Coworking y Sala gourmet |
| 4 
Homecinema | 5 
Gimnasio | 
Espacio Salud | 
Parking Eco Movilidad |
| 
Jardín | 
Wi-Fi zonas Piscina y en Coworking | | |

EXTERIORES



* Imágenes orientativas



* Imágenes orientativas



Ático



Jardín



Terraza



Garaje



Trastero



Local



* Imágenes orientativas



CIMENTACIÓN Y ESTRUCTURA

- **Cimentación y estructura de hormigón armado según normativa vigente** y de acuerdo con los resultados obtenidos del estudio geotécnico realizado al efecto en la parcela por empresa especializada.



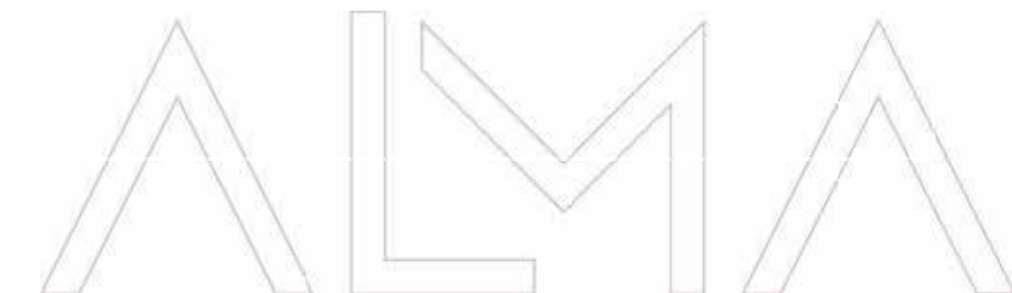
FACHADA

- Una sensación térmica óptima exige una excepcional eficiencia del aislamiento y para ello se ha diseñado **una fachada perfectamente aislada que minimiza tanto los costes energéticos como la pérdida o ganancia de temperatura en el interior**, con materiales resistentes, duraderos, inertes a las inclemencias meteorológicas, e ignífugos.
- Fachadas con Sistema Aislante Térmico Exterior (SATE), formada por **1/2 pie de ladrillo cerámico, revestido exteriormente por una plancha continua de aislamiento sobre la que se aplica un mortero armado con fibra de vidrio y un revoco de color y textura** según diseño de proyecto. Interiormente se dispone de cámara de aire y trasdosado con tabique prefabricado de placas de yeso laminado hacia el interior fijadas con perfiles metálicos y una segunda capa de aislamiento térmico-acústico en su interior.
- El **aislamiento exterior continuo** consigue evitar los puentes térmicos, y junto al aislamiento interior, forma una doble capa aislante que reduce de forma muy considerable la demanda energética de la vivienda y, por tanto, su consumo de energía a la vez que garantiza un óptimo confort con unas prestaciones térmicas y acústicas que superan las exigencias establecidas por el Código Técnico de la Edificación.
- **Petos en terrazas con inferior opaco prefabricado y vidrio de seguridad** superior en frente de fachada, y con peto metálico en laterales.



CUBIERTA

- **Cubierta dotada de aislamiento térmico** mejorando las prestaciones exigidas por el Código Técnico de la Edificación, sobre zonas habitables según normativa y zona climática para mejora del ahorro energético.





DIVISIONES E INTERIORES

- Para garantizar la máxima privacidad y un óptimo nivel de insonorización, así como mejora de la seguridad anti-intrusión, la separación entre viviendas está formada por **tabique cerámico intermedio recibido con mortero de cemento, sobre el que se dispone a cada lado de un trasdosado prefabricado** de placas de yeso laminado fijadas con perfiles metálicos de acero galvanizado y aislamiento térmico - acústico interior.
- Separación entre **vivienda y zona común** formada por fábrica de 1/2 pie de ladrillo cerámico revestido de yeso, trasdosado prefabricado de placas de yeso laminado con aislamiento térmico - acústico interior, fijadas con perfiles metálicos de acero galvanizado.
- **Divisiones Interiores de vivienda** formadas por tabique prefabricado de placas de yeso laminado, con aislamiento térmico - acústico interior de lana mineral, fijadas con perfiles metálicos de acero galvanizado.



FALSOS TECHOS

- **Falsos techos de yeso laminado** en interior de toda la vivienda, con placas antihumedad en cuartos húmedos. Para el mantenimiento de instalaciones se dispondrá de registros necesarios en falso techo de yeso laminado y/o techo desmontable de lamas de aluminio lacadas en blanco.
- En los techos de las dependencias de las viviendas con saneamiento colgado se colocará además **aislamiento acústico**. Es importante destacar que las bajantes de saneamiento de las viviendas superiores se realizan mediante conducciones insonorizadas que atenúan el ruido.
- Al estar dotada toda la vivienda de falso techo se facilitan las operaciones de mantenimiento o ampliación de las instalaciones que por allí discurran, **como por ejemplo la ubicación de nuevos puntos de luz**.



SOLADOS

- Para transmitir una sensación de calidez se puede elegir pavimento laminado flotante resistente a la humedad con **tecnología AquaSafe muy apto para las zonas húmedas de la firma PERGO** (posibilidad de personalización entre varias alternativas de color) en interior de la vivienda (salón-cocina, dormitorios, vestíbulo y distribuidor) colocado sobre lámina anti-impacto para atenuar ruidos, con rodapié DM hidrófugo en el mismo tono la carpintería interior.
- Pavimento cerámico de primera calidad de la firma **SALONI** (posibilidad de personalización entre varias alternativas de color) en baños y aseo, según tipologías, con rodapié cerámico en paramentos no alicatados, colocado sobre lámina anti-impacto para atenuar ruidos.
- **Pavimento cerámico antideslizante** de exteriores en terrazas con rodapié cerámico en el mismo tono que el pavimento.





MEMORIA DE CALIDADES



APLACADO DE COCINAS

- **Revestimiento vertical de Silestone**, a juego con encimera, en frente de cocina entre muebles altos y bajos según diseño de proyecto a determinar por la D.F., resto de paramentos verticales con pintura plástica mate.

Posibilidad de personalización entre **varias alternativas de color** tanto en Silestone como en pintura.



ALICATADO DE BAÑOS

- **Alicatado de plaquetas cerámicas de primera calidad de la firma SALONI** en zona de ducha/bañera y de lavabo a determinar por la D.F., resto de paramentos verticales con pintura plástica y rodapié a juego con pavimento,

con posibilidad de personalización entre varias alternativas de color tanto en plaquetas como en pintura.



CARPINTERÍA EXTERIOR

- **Carpintería de PVC o aluminio lacado en color sobre precerco metálico en huecos de fachada, con rotura de puente térmico** y sistema de apertura abatible, oscilobatiente o corredera según estancia.
- **Doble acristalamiento tipo climalit, con vidrios de baja emisividad**, cámara interior deshidratada anti-condensación y con perfil separador, formando el conjunto de cerco y vidrio una carpintería con prestaciones térmicas y acústicas que mejora notablemente la envolvente del edificio.

- En salones se dispondrán ventanales para conseguir una **gran luminosidad natural de la estancia**.
- En dormitorios, módulo compacto de **persiana de aluminio con aislamiento térmico** interior, lacada en color a juego con la carpintería exterior.
- **Alféizar de ventanas** realizado en chapa de aluminio lacado a juego con la carpintería.



CARPINTERÍA INTERIOR

- Puerta blindada en acceso a vivienda, **hoja plana, lisa por las dos caras**, con acabado en madera lacada color blanco, herrajes de seguridad cromados, tirador exterior y mirilla óptica.
- **Puertas de paso con hoja plana lisa por las dos caras**, con acabado en madera lacada color blanco, herrajes de colgar y manillas cromadas, con mecanismo de bloqueo por el interior en baños y dormitorio principal.

- **Armario/s modular/es, en dormitorio principal y vestíbulo**, según tipologías, de hojas lisas en ambas caras, con acabado en madera lacada en blanco, con balda maletero, barra de colgar y **revestimiento interior en melamina textura imitación lino o similar con tiradores metálicos**.



PINTURAS

- **Pintura plástica lisa mate**, color suave, en paredes no alicatadas de la vivienda y en color blanco en falsos techos.
- **Posibilidad de elección entre dos tonos** de pintura en paredes no alicatadas de la vivienda.



CLIMATIZACIÓN (CALEFACCIÓN Y REFRIGERACIÓN) Y AGUA CALIENTE SANITARIA (ACS).

- Instalación para producción de calor, refrigeración y agua caliente sanitaria (A. C. S.) mediante TUB VERD de alta eficiencia energética con termostato ambiente en salón.
- TUB VERD es una red urbana de distribución de frío y calor que aprovecha la energía resultante de los procesos de Tratamiento de Residuos Sólidos y de la Depuración de Aguas Residuales.
- TUB VERD sustituye al consumo de combustibles fósiles, como los derivados del petróleo o el gas natural, convirtiéndose en una solución energética local y respetuosa con el medio ambiente, que minimiza las emisiones de gases de efecto invernadero.
- Instalación individual para frío y calor, para la climatización del salón-cocina y dormitorios por fancoils instalados en falso techo, con salida de aire mediante conductos y rejillas regulables manualmente.



FONTANERÍA, SANEAMIENTO, APARATOS SANITARIOS Y GRIFERÍA

- Red de **tuberías de distribución de agua en polietileno reticulado**, aprovechando sus prestaciones térmicas frente al sistema tradicional, su bajo mantenimiento y mayor vida útil, con llave de corte general y en cada cuarto húmedo.
- Bajantes de saneamiento de **PVC insonorizado** que atenúan el ruido.
- Aparatos sanitarios de porcelana color blanco de la firma **NOKEN del grupo PORCELANOSA**.
- Inodoros **de doble descarga, bajo consumo de agua** y tapa de descenso amortiguado.
- **Plato de ducha extraplano en baño principal y bañera de chapa esmaltada color blanco en baño secundario**, según tipologías.
- Lavabo color blanco con semipedestal en baño secundario.
- Grifería monomando de primera calidad con vaciador tipo clicker de la firma **NOKEN del grupo PORCELANOSA**.
- **Tomas de agua fría y caliente** para lavadora y lavavajillas.
- **Toma de agua en terrazas**.





* Imágenes orientativas



ELECTRICIDAD Y TELECOMUNICACIONES



EN LA VIVIENDA:

- **Centralización oculta de instalaciones** con frente de armario.
- Instalación eléctrica de acuerdo con **Reglamento Electrotécnico de Baja Tensión**, con elementos de protección independizados para diversos usos, diferenciales superinmunizados y grado de electrificación elevado.
- Instalación de puntos de luz y tomas de corriente, en número y distribución **SUPERIOR a los estándares mínimos exigidos en el REBT**, para mayor comodidad de uso y aprovechamiento.
- En terrazas luminarias LED de bajo consumo.
- **Mecanismos eléctricos de primera calidad** con acabado de diseño.
- Previsión de toma eléctrica para **lavadora, secadora y lavavajillas** o bien para lavadora-secadora y para lavavajillas, según tipologías.

- Instalación completa de **Telecomunicaciones**:
 - Toma de TV/FM terrestre/digital en salón, cocina y dormitorios.
 - Tomas de voz y datos en salón, cocina y dormitorios.
(Triple toma en salón y doble toma en dormitorio principal)
 - Tomas de TBA (banda ancha) en salón y dormitorio principal.
 - Toma de fibra óptica en salón, junto a tomas de voz y datos.
- En dormitorio principal **instalación de mecanismos a media altura** para facilitar la colocación de la TV.
- **Video portero electrónico con cámara de acceso a portal**, con intercomunicador y monitor en color en cada una de las viviendas.
- **Toma eléctrica estanca y de TV en terrazas privativas.**



EN LAS ZONAS COMUNES:

- **Antena colectiva comunitaria** para recepción de señal tv y radio.

- **Luminarias LED de bajo consumo** para mayor ahorro de energía en trasteros, garajes y zonas comunes, accionadas mediante temporizadores/sensores de presencia



INSTALACIONES ESPECIALES

- **Ventilación mecánica individual** en viviendas para renovación del aire. La renovación del aire sin necesidad de abrir las ventanas, además de proporcionar las perfectas condiciones de higiene y salubridad en la calidad del aire interior, contribuye a un mayor ahorro energético y confort acústico.
- **Ascensores de última tecnología eficientes clase A** con luminarias LED de bajo consumo y reducción de consumo en espera.

- **En garaje, ventilación forzada, detección y control de monóxido de carbono**, protección contra incendios e iluminación de emergencia.
- **Garaje con accionamiento de puerta automática** mediante mando a distancia y app desde smartphone.
- **Preinstalación para recarga de vehículos eléctricos**, según normativa vigente con previsión para futura instalación individual en cada plaza de garaje .



* Imágenes orientativas



ZONAS COMUNES, URBANIZACIÓN Y VARIOS

- **Portales solados en piedra natural / porcelánico pulido** con felpudo encastrado y decorados con materiales nobles, espejos y pintura.
- **Vestíbulos de ascensores y de escaleras distribuidores de acceso** a viviendas solados en baldosa de gres compacto / piedra artificial.
- Peldaños de **escaleras en gres / piedra artificial**.
- Pavimento de microaglomerado **asfáltico/hormigón pulido en garajes**.
- **Maestreado de llaves** que permite el acceso con una única llave a las zonas comunes no restringidas.

ZONA COMUNITARIA:

- Conjunto residencial **totalmente cerrado y vallado**.
- **Zonas verdes comunes con sistema de riego automatizado** y ajardinamiento con especies de bajo consumo hídrico .
- **Piscina exterior comunitaria de adultos** con sistema de cloración salina, iluminación nocturna y zona de solárium .
- **Zona fitness con gimnasio** equipado y climatizado.



MOBILIARIO DE COCINA

- **Cocina amueblada con muebles altos y bajos** de gran capacidad de primeras marcas con diseño de máximo aprovechamiento, encimera con aplacado vertical de Silestone entre muebles altos y bajos. Posibilidad de elección entre varias alternativas de color presentadas por el promotor tanto en el mobiliario como en la encimera con aplacado.

- **ALMA CLUB con Salón social multifunción climatizado**, con pavimento laminado, tomas eléctricas y de telecomunicaciones equipado con zona gourmet con office y zona de coworking
- **Zonas comunes dotadas de aseos** según proyecto.
- **Grifos temporizados** en zonas comunes para mayor ahorro de consumo de agua.
- **Zona de juegos infantiles** equipada y protegida con pavimento anti-impacto
- Dotación de **wifi en zona de piscina y zona de coworking**.
- Parking para la eco movilidad urbana, dotado de enchufes para **recarga de vehículos de movilidad personal VMP**, según clasificación de la DGT.
- Zona común **cardioprottegida con instalación de desfibrilador móvil** con geolocalización y asistencia telefónica 24h y dispositivo anti-atragantamiento.

- **Sistema de apertura de puertas sin tirador** que permite continuidad en la superficie consiguiendo una línea más limpia y moderna, con retenedor de cierre silencioso.
- **Electrodomésticos:** placa de inducción, horno multifunción y microondas en columna (según tipologías) de **BALAY**, campana extractora integrada en mueble y fregadero de acero inoxidable con grifería monomando.



* Imágenes orientativas

PERSONALIZA TU HOGAR *sin coste hasta el inicio de obra*

- Posibilidad de elección entre **varias alternativas de color del pavimento laminado.**
- Posibilidad de elección entre **varias alternativas de color en pavimento y alicatado cerámico en baños.**
- Posibilidad de elección entre **varias alternativas de color y acabado tanto en el mobiliario de cocina como en la encimera con aplacado de Silestone**
- **Posibilidad de elección de pintura de paredes** entre dos alternativas.

Atención directa con la empresa de amueblamientos de cocina elegida para ampliaciones de amueblamientos previstos y/o electrodomésticos, con trato personalizado y directamente con ahorro de plazo (Instalación realizada en la entrega de la vivienda).



Pavimento



* Imágenes orientativas



Baños



Acabado de
cocina



Pintura
Pared

* Imágenes orientativas



PLUS CONFORT

- **Persianas en salón-cocina.**
- **Persianas motorizadas** en toda la vivienda, según tipología.
- **Armarios modulares** en dormitorio/s secundario/s.
- Mecanismos eléctricos de la **marca JUNG HOME, SIMON 100 iO** o similar, con manejo desde APP.
- **Solárium premium** de las viviendas ático con piscina de cloración salina y zona de barbacoa con encimera, fregadero, y enchufes.

* Imágenes orientativas



PLUS COCINA

- Instalación de **isla en cocina abierta** según tipología.
- **Posibilidad de independizar la cocina** del salón
- Lavavajillas **panelado**.
- Frigorífico **panelado**.
- **Tratamiento de ósmosis** para el agua.
- **Linestras led** bajo muebles altos.

UN ESPACIO A TU MEDIDA

* Imágenes orientativas



PLUS BAÑO

- Instalación de **bidet en baño secundario**, según tipologías.
- Sustitución de **bañera por plato de ducha de idénticas dimensiones**
- Elección en baño secundario de **opciones de solados / alicatados de baño principal**.
- **Espejo anti-vaho con iluminación indirecta** en baño de dormitorio principal.
- **Sustituir grifería monomando por grifería termostática** en baños
- **Instalación de mampara cromada** en baño principal y/o secundario, según tipologías, de la firma **DUSCHOLUX**, con vidrio securizado y tratamiento **CARETEC PRO antical**.
- **Elección de grifería**, columna termostática y mampara en acabado negro mate en baño de dormitorio principal.
- **Radiador toallero** eléctrico en baños.

* Imágenes orientativas



PLUS DECORACIÓN

- **Pack iluminación de toda la vivienda con LED** de bajo consumo en tono frío o cálido.
- Posibilidad de colocación en interior de la vivienda de pavimento porcelánico imitación madera de 1º calidad de la **firma SALONI**, de gran formato, con rodapié DM hidrófugo en el mismo tono que la carpintería interior, incluso en baños, con rodapié cerámico en pavimentos no alicatados.
- **Posibilidad de elección acabado en roble barnizado** de la carpintería interior.

* Con coste adicional.

* La personalización de las viviendas será factible hasta el inicio de la obras.

EFICIENCIA ENERGÉTICA

Cuidamos de ti y del medio ambiente



CALIFICACIÓN ENERGÉTICA

Ahorros de emisiones de CO2



BAJO CONSUMO

Ahorro de consumos de agua



MATERIALES SALUDABLES

Acabados con bajas emisiones de gases negativos. Reducción de enfermedades respiratorias a largo plazo



PISCINAS SOSTENIBLES

Sistema de cloración salina



ESPACIOS RECREATIVOS

Terrazas en todas las viviendas. Espacios en las zonas comunes para todas las edades



ILUMINACIÓN EFICIENTE Y AUTOMATIZADA

Ahorros en iluminación



PAISAJISMO

Mejora de la biodiversidad y plantas de bajo consumo hídrico



VENTILACIÓN DE CALIDAD

Mecánica: renovación del aire sin necesidad de abrir las ventanas



FACHADA Y CUBIERTA DOBLE CAPA AISLAMIENTO

Reduce la demanda energética del edificio



CONSTRUCCIÓN SOSTENIBLE

Respeto a los vecinos y protección del medioambiente



CONFORT ACÚSTICO



MOVILIDAD SOSTENIBLE

Preinstalación recarga vehículos eléctricos



ELECTRODOMÉSTICOS EFICIENTES

Ahorro energético y minimización de la huella de carbono



ACCESO A LA LUZ NATURAL

100% vistas al exterior y hacia elementos naturales

1. AHORRO ENERGÉTICO

- Sombra en las horas de mayor intensidad solar
- Vidrios de baja emisión
- Ahorro de energía en calefacción y refrigeración
- Control automático de la iluminación de las zonas comunes
- Carpinterías exteriores con rotura de puente térmico

2. ILUMINACIÓN NATURAL

- Grandes Ventanales
- Ahorro eléctrico

3. ENERGÍA RENOVABLE

- TUB VERD como energía renovable para abastecer a todas las viviendas
- Ahorro económico y en espacios de la vivienda con un único aparato

4. AISLAMIENTO TÉRMICO

- Mejoramos la envolvente de la fachada con el aislamiento y la carpintería
- Tratamiento para minimizar puentes térmicos



* Imágenes orientativas

BIENVENIDO A ALMA DE MATARÓ
Bienvenido a tu nuevo hogar

ALMA
M A T A R Ó

ALMA
M A T A R Ó



Comercializa

ROI
REAL ESTATE

Oficina ventas

Ronda Barceló 59.
08302 · Mataró (Barcelona)
Tel. 935 45 68 05

www.almamataro.com